

รายงานสถิติเกี่ยวกับการติดตั้งระบบ GPS

ณ วันที่ 23 กุมภาพันธ์ 2564

1. จำนวนผู้ให้บริการ GPS ที่เชื่อมต่อข้อมูลกับกรมการขนส่งทางบก 188 ราย

2. จำนวนผู้ให้บริการ GPS และจำนวนรุ่น GPS ที่ได้รับการรับรองจากกรม

จำนวนผู้ให้บริการ GPS ที่ได้รับการรับรองจากกรม(ราย)	จำนวนรุ่น GPS ที่ได้รับการรับรองจากกรม (รุ่น)
140	453

3. จำนวนรถที่เชื่อมต่อข้อมูลกับศูนย์ GPS

รถโดยสารประจำทาง	รถโดยสารไม่ประจำทาง	รถบรรทุกไม่ประจำทาง	รถบรรทุกส่วนบุคคล	รถอื่นๆ	รวม
20,423	56,195	140,404	231,578	48,805	497,405

4. จำนวนรถที่ต้องติดตั้ง GPS และที่ติดตั้ง GPS แล้ว

ประเภทรถ	จำนวนรถที่ต้องติดตั้ง GPS (คัน)	จำนวนรถที่ติดตั้ง GPS แล้ว (คัน)	รถที่ติดตั้ง GPS แล้ว (ร้อยละ)	ความเร็วเกิน (คัน)	ร้อยละของรถที่ใช้ความเร็วเกิน	ความเร็วสูงสุด (กม./ชม.)	ความเร็วเกินเฉลี่ย (กม./ชม.)
รถโดยสาร							
•ประจำทาง	19,136	17,343	90.63	17	0.10	107	95.43
- หมวด 1	4,812	3,746	77.85				
- หมวด 2	7,154	6,958	97.26				
- หมวด 3	7,170	6,639	92.59				
•ไม่ประจำทาง	56,195	56,195	100.00	7	0.01	113	98.83
รวมรถโดยสาร	75,331	73,538	97.62	24	0.03		96.42
รถบรรทุก							
•ไม่ประจำทาง	148,103	140,404	94.80	265	0.19	120	100.10
•ส่วนบุคคล	252,092	231,578	91.86	206	0.09	120	99.13
รวมรถบรรทุก	400,195	371,982	92.95	471	0.13		99.68
รวมทั้งหมด	475,526	445,520	93.69	495	0.11		99.52

5. จำนวนรถโดยสารที่ต้องติดตั้ง GPS และที่ติดตั้ง GPS แล้ว

ประเภทรถ	จำนวนรถที่ต้องติดตั้ง GPS (คัน)	จำนวนรถที่ติดตั้ง GPS แล้ว (คัน)	รถที่ติดตั้ง GPS แล้ว (ร้อยละ)	ความเร็วเกิน (คัน)	ร้อยละของรถที่ใช้ความเร็วเกิน	ความเร็วสูงสุด (กม./ชม.)	ความเร็วเกินเฉลี่ย (กม./ชม.)
•ประจำทาง	9,782	8,562	87.53				
- หมวด 1	3,233	2,492	77.08				
- หมวด 2	3,241	2,916	89.97	0	0.00	0	0.00
- หมวด 3	3,308	3,154	95.34				
•ไม่ประจำทาง	28,878	25,448	88.12				
รวมทั้งหมด	38,660	34,010	87.97				

6. จำนวนรถโดยสาร 2 ชั้น ที่ต้องติดตั้ง GPS และที่ติดตั้ง GPS แล้ว

ประเภทรถ	จำนวนรถที่ต้องติดตั้ง GPS (คัน)	จำนวนรถที่ติดตั้ง GPS แล้ว (คัน)	รถที่ติดตั้ง GPS แล้ว (ร้อยละ)	ความเร็วเกิน (คัน)	ร้อยละของรถที่ใช้ความเร็วเกิน	ความเร็วสูงสุด (กม./ชม.)	ความเร็วเกินเฉลี่ย (กม./ชม.)
•ประจำทาง	1,382	1,362	98.55	0	0.00	0	0.00
•ไม่ประจำทาง	5,046	4,534	89.85	0	0.00	0	0.00
•ส่วนบุคคล	32	18	56.25	0	0.00	0	0.00
รวมทั้งหมด	6,460	5,914	91.55	0	0.00		0.00

7. จำนวนรถพยาบาลที่เชื่อมต่อข้อมูลกับศูนย์ GPS

หน่วย : คัน

ขย.1	ขย.2	ขย.3	รวม
951	182	15	1,148

รายงานสถิติการกระทำความผิดจากระบบ GPS รถทุกประเภททั่วประเทศ

เดือน กุมภาพันธ์ 2564

หน่วย : คัน

วันที่		1 ก.พ.	2 ก.พ.	3 ก.พ.	4 ก.พ.	5 ก.พ.	6 ก.พ.	7 ก.พ.	8 ก.พ.	9 ก.พ.	10 ก.พ.	11 ก.พ.	12 ก.พ.	13 ก.พ.	14 ก.พ.	15 ก.พ.	16 ก.พ.	17 ก.พ.	18 ก.พ.	19 ก.พ.	20 ก.พ.	21 ก.พ.	22 ก.พ.	23 ก.พ.	ค่าเฉลี่ยจำนวนรถ ที่กระทำผิด	
รถโดยสาร	ประจำทาง	ความเร็วเกิน	22	14	12	7	9	16	16	16	12	14	17	19	16	17	31	17	13	13	26	20	21	16	17	17
		ไม่แสดงตน	1,418	1,445	1,287	1,381	1,565	1,360	1,230	1,499	1,519	1,659	2,339	1,468	1,384	1,481	1,548	1,673	1,568	1,534	1,706	3,056	1,403	1,518	1,671	1,596
		ฝ่าฝืนกฏทางรถ	283	260	205	232	183	202	185	0	180	2	291	428	395	492	440	307	308	322	259	219	482	402	348	279
	ไม่ประจำทาง	ความเร็วเกิน	6	3	7	10	8	1	5	8	4	4	5	5	8	4	6	7	2	8	3	6	4	6	7	6
		ไม่แสดงตน	1,783	1,729	1,693	1,746	1,730	1,374	981	1,835	1,829	1,975	3,972	2,076	1,532	1,120	1,985	1,966	1,927	1,904	2,083	5,173	1,364	2,066	1,965	1,992
		ฝ่าฝืนกฏทางรถ	10	10	10	7	4	8	3	0	7	0	10	19	11	11	9	8	10	12	10	16	29	15	10	10
	ส่วนบุคคล	ความเร็วเกิน	0	0	0	0	0	0	0	0	0	0	0	0	0	0	0	0	0	0	0	0	0	0	0	0
		ไม่แสดงตน	17	16	16	10	11	11	7	13	13	15	39	12	15	9	13	12	18	14	10	51	6	15	14	16
		ฝ่าฝืนกฏทางรถ	0	0	0	0	0	0	0	0	0	0	0	0	0	0	0	0	0	0	0	0	0	0	0	0
รถบรรทุก	ไม่ประจำทาง	ความเร็วเกิน	243	241	256	277	261	290	204	231	179	203	246	210	216	152	217	198	233	263	127	217	185	236	265	224
		ไม่แสดงตน	24,588	27,235	27,996	28,409	28,468	25,738	17,283	26,384	29,347	29,368	32,548	24,960	21,405	15,838	26,436	29,678	29,500	29,464	30,231	39,114	17,768	26,968	29,519	26,880
		ฝ่าฝืนกฏทางรถ	15,678	18,351	18,604	17,072	11,384	11,215	5,864	0	8,278	322	15,188	18,715	17,313	16,698	16,443	18,402	19,436	20,368	14,778	13,538	20,093	19,032	23,346	14,788
	ส่วนบุคคล	ความเร็วเกิน	170	175	191	174	182	204	138	189	127	141	166	136	205	144	156	161	200	145	121	182	167	194	206	168
		ไม่แสดงตน	19,620	20,129	20,153	20,236	20,186	20,144	16,279	20,050	19,827	18,350	31,297	18,250	18,689	15,588	20,262	20,624	20,222	20,300	20,145	42,976	16,089	19,769	20,442	20,853
		ฝ่าฝืนกฏทางรถ	8,294	7,530	8,002	5,824	4,237	4,074	1,947	0	2,283	109	5,144	7,836	9,236	10,241	8,014	7,257	7,275	8,069	5,546	7,062	11,196	9,880	10,258	6,492

รายงานสถิติการกระทำความผิดจากระบบ GPS รถทุกประเภททั่วประเทศ

เดือน กุมภาพันธ์ 2564

หน่วย : ร้อยละ

วันที่		1 ก.พ.	2 ก.พ.	3 ก.พ.	4 ก.พ.	5 ก.พ.	6 ก.พ.	7 ก.พ.	8 ก.พ.	9 ก.พ.	10 ก.พ.	11 ก.พ.	12 ก.พ.	13 ก.พ.	14 ก.พ.	15 ก.พ.	16 ก.พ.	17 ก.พ.	18 ก.พ.	19 ก.พ.	20 ก.พ.	21 ก.พ.	22 ก.พ.	23 ก.พ.	ค่าเฉลี่ยร้อยละรถที่กระทำผิด		
รถโดยสาร	ประจำทาง	ความเร็วเกิน	0.13	0.08	0.07	0.04	0.05	0.09	0.09	0.07	0.08	0.10	0.11	0.09	0.10	0.18	0.10	0.07	0.07	0.15	0.11	0.12	0.09	0.10	0.10		
		ไม่แสดงตน	8.11	8.26	7.35	7.89	8.94	7.82	7.07	8.62	8.73	9.54	13.45	8.43	7.95	8.51	8.89	9.63	9.02	8.82	9.82	17.57	8.07	8.75	9.64	9.17	
		ขับไม่เกาะทำงานกิน	1.62	1.49	1.17	1.33	1.05	1.16	1.06	0.00	1.03	0.01	1.67	2.46	2.27	2.83	2.53	1.77	1.77	1.85	1.49	1.26	2.77	2.32	2.01	1.60	
	ไม่ประจำทาง	ความเร็วเกิน	0.01	0.01	0.01	0.02	0.01	0.00	0.01	0.01	0.01	0.01	0.01	0.01	0.01	0.01	0.01	0.01	0.00	0.01	0.01	0.01	0.01	0.01	0.01	0.01	0.01
		ไม่แสดงตน	3.14	3.05	2.99	3.08	3.06	2.43	1.73	3.25	3.24	3.50	7.03	3.68	2.71	1.98	3.52	3.49	3.40	3.36	3.67	9.19	2.42	3.64	3.46	3.52	
		ขับไม่เกาะทำงานกิน	0.02	0.02	0.02	0.01	0.01	0.01	0.01	0.00	0.01	0.00	0.02	0.03	0.02	0.02	0.02	0.01	0.02	0.02	0.02	0.03	0.05	0.03	0.02	0.02	
รถบรรทุก	ไม่ประจำทาง	ความเร็วเกิน	0.17	0.17	0.18	0.20	0.19	0.21	0.15	0.16	0.13	0.14	0.18	0.15	0.15	0.11	0.15	0.14	0.17	0.19	0.09	0.15	0.13	0.17	0.19	0.16	
		ไม่แสดงตน	17.51	19.38	19.91	20.20	20.23	18.34	12.32	18.80	20.90	20.93	23.20	17.78	15.24	11.28	18.83	21.15	21.02	20.98	21.51	27.82	12.64	19.22	21.02	19.14	
		ขับไม่เกาะทำงานกิน	11.16	13.06	13.25	12.14	8.09	7.99	4.18	0.00	5.90	0.23	10.83	13.33	12.32	11.89	11.71	13.12	13.85	14.50	10.51	9.63	14.29	13.56	16.63	10.53	
	ส่วนบุคคล	ความเร็วเกิน	0.07	0.08	0.08	0.08	0.08	0.09	0.06	0.08	0.06	0.06	0.07	0.06	0.09	0.06	0.07	0.07	0.09	0.06	0.05	0.08	0.07	0.08	0.09	0.07	
		ไม่แสดงตน	8.55	8.76	8.77	8.80	8.78	8.75	7.07	8.71	8.61	7.96	13.58	7.91	8.10	6.76	8.78	8.94	8.76	8.79	8.72	18.59	6.95	8.54	8.83	9.04	
		ขับไม่เกาะทำงานกิน	3.61	3.28	3.48	2.53	1.84	1.77	0.85	0.00	0.99	0.05	2.23	3.40	4.00	4.44	3.47	3.14	3.15	3.50	2.40	3.06	4.84	4.27	4.43	2.82	
ค่าเฉลี่ยรวมรถทุกประเภท	ความเร็วเกิน	0.10	0.10	0.10	0.11	0.10	0.11	0.08	0.10	0.07	0.08	0.10	0.08	0.10	0.07	0.09	0.09	0.10	0.10	0.06	0.10	0.08	0.10	0.11	0.09		
	ไม่แสดงตน	10.67	11.37	11.50	11.64	11.68	10.94	8.05	11.20	11.81	11.55	15.78	10.51	9.66	7.65	11.29	12.13	11.95	11.95	12.15	20.28	8.22	11.28	12.02	11.53		
	ขับไม่เกาะทำงานกิน	5.46	5.88	6.03	5.20	3.55	3.49	1.80	0.00	2.42	0.10	4.64	6.07	6.06	6.17	5.60	5.84	6.07	6.46	4.62	4.68	7.14	6.58	7.61	4.85		

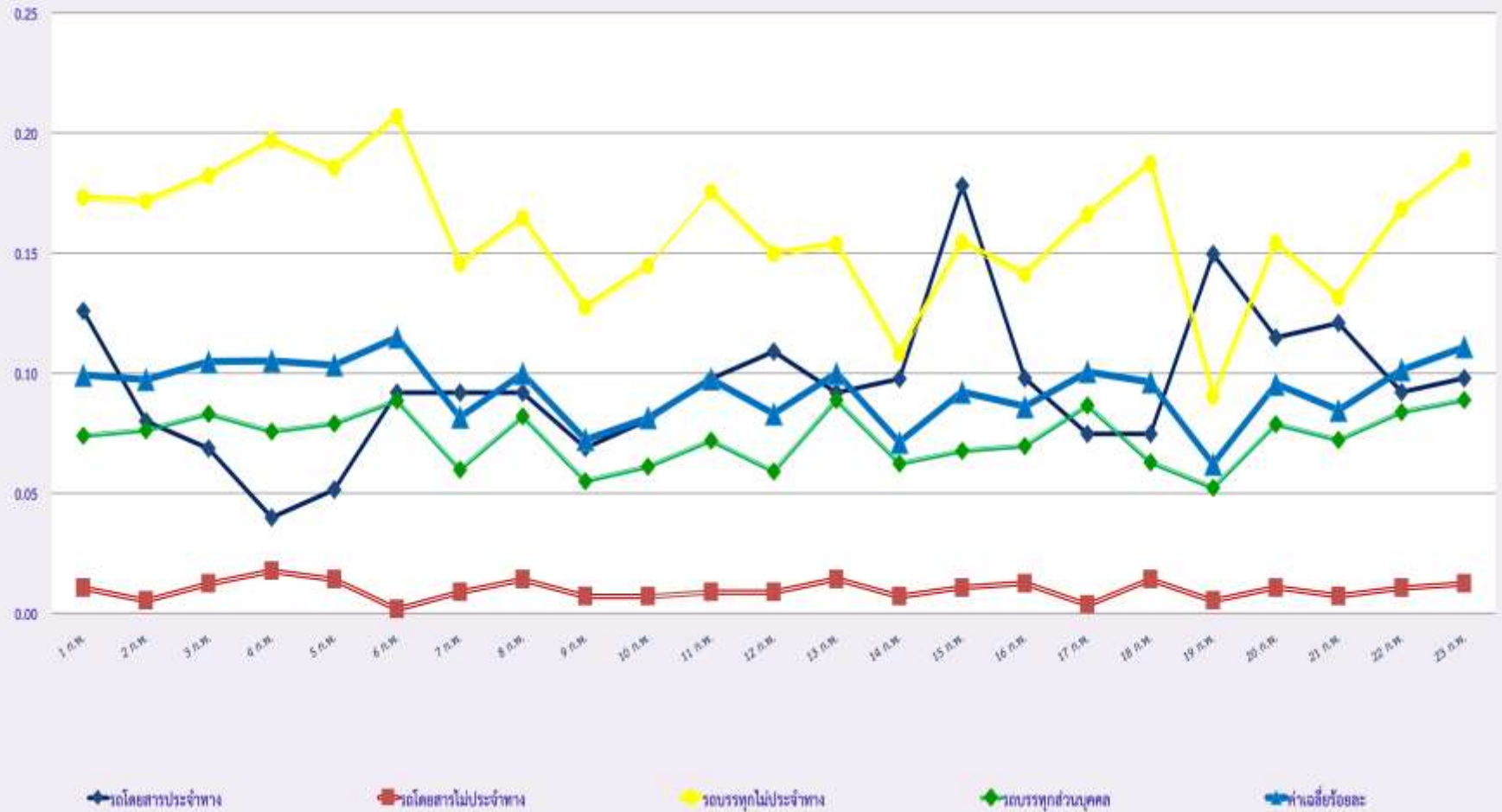
รายงานสถิติการกระทำความผิดจากระบบ GPS รถทุกประเภท กรุงเทพมหานคร

เดือน กุมภาพันธ์ 2564

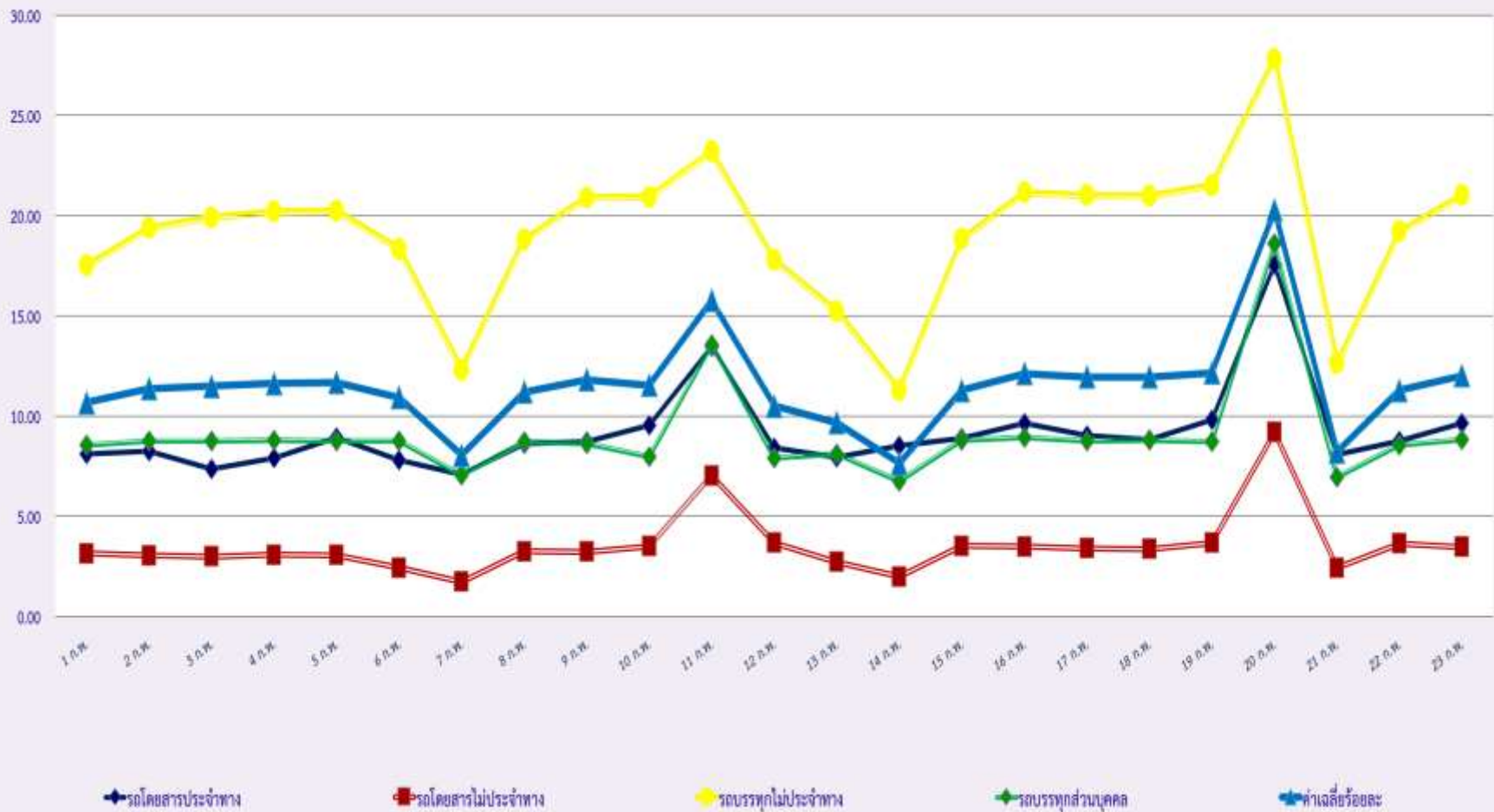
หน่วย : คัน

วันที่		1 ก.พ.	2 ก.พ.	3 ก.พ.	4 ก.พ.	5 ก.พ.	6 ก.พ.	7 ก.พ.	8 ก.พ.	9 ก.พ.	10 ก.พ.	11 ก.พ.	12 ก.พ.	13 ก.พ.	14 ก.พ.	15 ก.พ.	16 ก.พ.	17 ก.พ.	18 ก.พ.	19 ก.พ.	20 ก.พ.	21 ก.พ.	22 ก.พ.	23 ก.พ.	ค่าเฉลี่ยจำนวนรถที่กระทำผิด	
รถโดยสาร	ประเภท	ความเร็วเกิน	1	1	0	0	0	0	0	0	0	0	0	0	0	0	0	0	0	0	0	0	1	0	0	0
		ไม่แสดงตน	801	815	653	734	821	700	584	794	760	879	826	669	679	688	752	906	845	799	854	888	624	731	861	768
		ชั่วโมงการทำงานเกิน	21	20	10	12	15	20	15	0	11	0	11	46	36	59	42	19	23	22	25	19	51	42	32	24
	ไม่ประเภท	ความเร็วเกิน	0	0	0	0	1	0	0	1	0	0	1	0	0	0	0	0	0	0	0	0	0	0	0	0
		ไม่แสดงตน	472	420	424	425	434	311	210	470	445	470	463	441	345	209	507	443	470	461	472	579	241	492	445	420
		ชั่วโมงการทำงานเกิน	2	1	1	2	1	1	1	0	0	0	1	3	2	1	1	1	2	1	2	0	3	1	1	1
	ส่วนบุคคล	ความเร็วเกิน	0	0	0	0	0	0	0	0	0	0	0	0	0	0	0	0	0	0	0	0	0	0	0	0
		ไม่แสดงตน	5	4	4	5	4	3	2	3	4	2	5	4	5	1	4	5	9	3	4	9	1	6	4	4
		ชั่วโมงการทำงานเกิน	0	0	0	0	0	0	0	0	0	0	0	0	0	0	0	0	0	0	0	0	0	0	0	0
รถบรรทุก	ไม่ประเภท	ความเร็วเกิน	5	2	1	2	4	3	1	4	3	1	4	5	4	3	2	2	0	4	3	7	1	6	5	3
		ไม่แสดงตน	8,301	9,380	9,926	9,727	9,996	8,822	4,478	8,894	10,002	10,147	9,529	8,581	7,308	4,061	9,066	10,265	10,452	10,439	9,779	9,415	4,713	9,398	10,616	8,839
		ชั่วโมงการทำงานเกิน	1,775	1,957	2,160	1,812	1,376	1,548	614		917	22	1,739	2,462	2,145	1,856	1,998	2,104	2,370	2,501	1,803	1,264	2,397	2,390	2,826	1,820
	ส่วนบุคคล	ความเร็วเกิน	3	3	3	4	3	7	3	5	3	5	2	0	2	3	3	1	3	1	2	2	1	3	2	3
		ไม่แสดงตน	3,239	3,393	3,434	3,502	3,591	3,551	2,227	3,287	3,407	3,185	2,700	2,676	2,997	2,048	3,290	3,479	3,439	3,550	3,373	3,721	2,232	3,398	3,635	3,189
		ชั่วโมงการทำงานเกิน	755	703	682	554	357	455	243	0	258	8	424	731	887	1,012	742	656	754	754	536	617	1,018	928	939	609

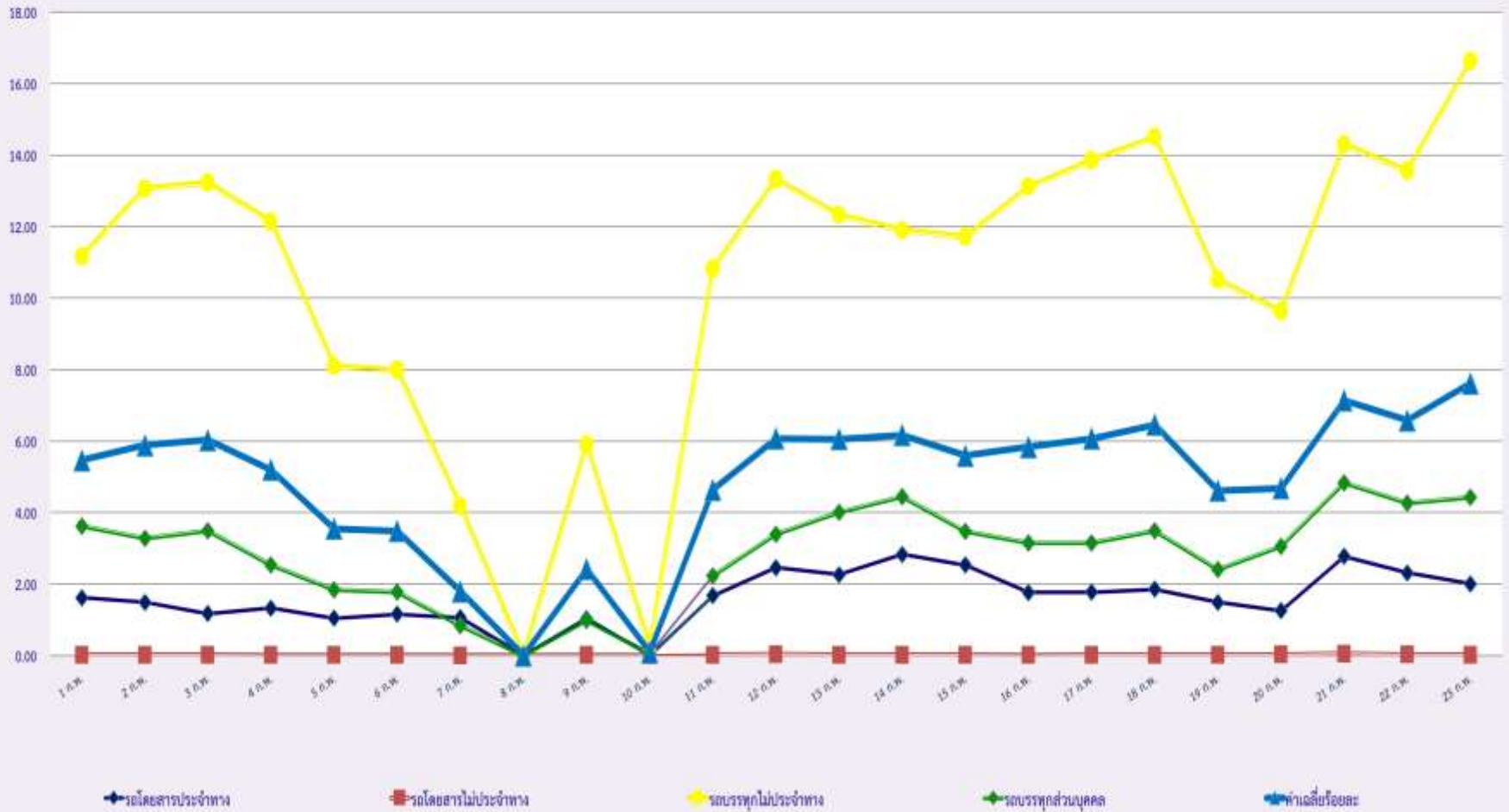
สถิติรถที่มีความเร็วเกินในรถแต่ละประเภท (ร้อยละ)



สถิติการไม่แสดงตนของพนักงานขับรถในรถแต่ละประเภท (ร้อยละ)



สถิติระยะเวลาการทำงานเกินของพนักงานขับรถในรถแต่ละประเภท (ร้อยละ)



สถิติรถตู้โดยสารประจำทาง หมวด 2(บขส.)ที่มีความเร็วเกิน (ร้อยละ) .

